



Оренбургская
область



Инвестиционный проект

Макаронные изделия

**Производство
в Оренбургской области**

Оренбургская область в РФ



1,8 млн человек численность населения Оренбуржья



60 933 средняя заработная плата в регионе



250 солнечных дней в году

Самый короткий маршрут

по Шелковому пути из Москвы в Китай через Оренбург составляет 4422 км, через Забайкальск – 6641 км

Лидер по транзитным перевозкам в РФ

через МАПП* «Сагарчин» на российско-казахстанской границе проходит крупный товаропоток – 600 тыс. грузовых автомобилей в год

Выход на рынки Ирана и Индии

за последние 5 лет объем импорта из России в:

- › Иран вырос на 18%
- › Индию вырос на 30%

Близость к порту г. Самары

расстояние – 400 км

* многосторонний автомобильный пункт пропуска



Посевные площади и сбор пшеницы в Оренбургской области, 2023г.

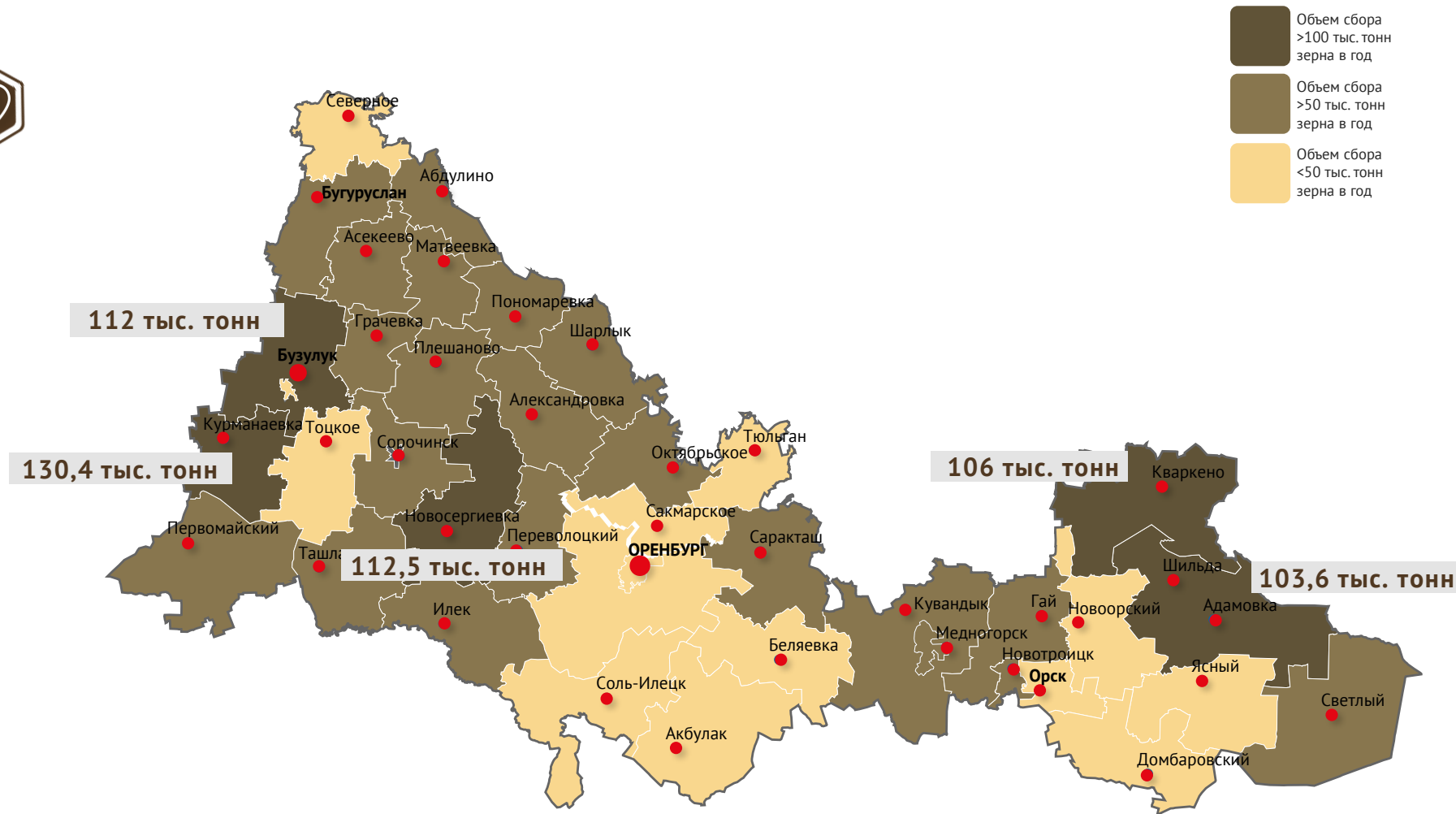
2,4 млн Га
посевные земли
в Оренбургской
области



1 453 тыс. Га
ПЛОЩАДЬ ПОСЕВОВ
ПШЕНИЦЫ

1 833 тыс. тонн
ИТОГО СОБРАНО
МЯГКОЙ ПШЕНИЦЫ

409 тыс. тонн
ИТОГО СОБРАНО
ТВЕРДОЙ ПШЕНИЦЫ



Сырье. Качество пшеницы в Оренбургской области:

Химический состав сырья

Пшеница твердая

Массовая доля сырой
клейковины: **28%**
Массовая доля белка:
16,3% на с.в.

Пшеница мягкая 3 кл

Массовая доля сырой
клейковины: **27%**
Массовая доля белка:
14,1% на с.в.

Пшеница мягкая 4 кл

Массовая доля сырой
клейковины: **19%**
Массовая доля белка:
11,98% на с.в.

Пшеница мягкая 5 кл

Массовая доля сырой
клейковины: **15%**
Массовая доля белка: **10,2**
% на с.в.

Качество сырой клейковины, ед. ИДК	83,53	Качество сырой клейковины, ед. ИДК	87,17	Качество сырой клейковины, ед. ИДК	78,73	Качество сырой клейковины, ед. ИДК	79,73
Число падения, сек	299,1	Число падения, сек	220,5	Число падения, сек	353,6	Число падения, сек	303,17
Стекловидность, %	58,54	Стекловидность, %	49,33	Стекловидность, %	49,18	Стекловидность, %	45,83
Натура, г/л	757,3	Натура, г/л	782,7	Натура, г/л	794,3	Натура, г/л	786,5
Сорная примесь, %	1,30%	Сорная примесь, %	0,90	Сорная примесь, %	0,78	Сорная примесь, %	0,85
Влажность, %	11,93	Влажность, %	11,73	Влажность, %	12,5	Влажность, %	12,23

Сырье. Качество муки, производимой в Оренбургской области:

Муку Оренбуржья используют для повышения качества муки других регионов РФ.

Пример. Качество муки Краснодарского края: 23% - клейковина, 12% - белок (при сопоставимых ценах на муку в Южном федеральном округе – 20,2 тыс. рублей за тонну)

Химический состав сырья

Мука высший сорт

Клейковина: **29%**
Белок: **12,5%**
Белизна: 57 у.е.

ИДК, у.е.	75
Число падения, сек	360
Влажность, %	14,5

Мука 1 сорт

Клейковина: **30%**
Белок: **14,5%**
Белизна: 40 у.е.

ИДК, у.е.	80
Число падения, сек	340
Влажность, %	14,0

Мука 2 сорт

Клейковина: **28%**
Белок: –
Белизна: 18 у.е.

ИДК, у.е.	90
Число падения, сек	300
Влажность, %	13,8

Меры государственной поддержки

1

Субсидии на закупку продовольственной пшеницы

В размере превышения над средней ценой

- Превышение среднемесячной цены реализации над среднемесячной средней ценой в РФ за аналогичные периоды 3 предыдущих лет
- Средние цены устанавливаются Министерством сельского хозяйства РФ на соответствующий период (рублей за тонну)
- Фактический объем приобретения зерна не должен превышать объем производства муки (коэффициент пересчета зерна в муку 1,24)

2

Субсидии на компенсацию затрат хлебопекарным предприятиям

2 000 рублей на реализацию 1 тонны


- Предоставляется производителям хлеба и хлебобулочных изделий
- Условием предоставления субсидии является производство и реализация продукции
- Субсидия направлена на покрытие всех производственных затрат

3

Субсидии на транспортировку сельскохозяйственной продукции

25% транспортных затрат

- При отправлении продукции с территории РФ до конечной точки
- Распространяется на автомобильный, железнодорожный, водный или несколько видов транспорта
- Сумма возмещения не может превышать треть стоимости перевозимой продукции
- Перечень продукции для получения субсидии утвержден Постановлением Правительства РФ и включает в т.ч. обработанное зерно и муку различного помола



Перспективные площадки в ОЭЗ



Гарантированные льготы ОЭЗ



Россия



ОЭЗ

Налог на прибыль



20%

2%*

5 лет

Налог на имущество



2,2%

0%

10 лет

Земельный налог



1,5%

0%

10 лет

Транспортный налог



до **1000** ₺
за 1 л.с.

0%

10 лет

Ввозные пошлины



20%

0%

Таможенный НДС**



20%

0%

** на импортируемые товары

Импорт иностранного оборудования и сырья БЕЗ УПЛАТЫ таможенных пошлин и НДС

*2% - 5 лет, 7% - с 6-го по 10-й год, 15,5% - с 10-го до 2070 года

Площадка «Особая экономическая зона в г. Оренбург»



383 Га
Площадь

**Земли промышленности
и с/х земли**
Назначение

**Муниципальная
собственность**
Собственник

56:44:0103001
Кадастровый Q:

- Электроэнергия **6,29** руб./кВт ч.
- Газоснабжение **8,49** руб./м куб
- Водоснабжение **38,32** руб./м куб
- Водоотведение **25,08** руб./м куб

Доступная инженерная инфраструктура площадки в г. Оренбург

Подключение к сетям электроснабжения (за 1 МВт):

0 Площадка ОЭЗ
млн руб. г. Оренбург



6 Татарстан
млн руб.



29 Москва
млн руб.



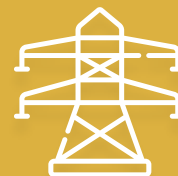
ПЛОЩАДЬ ОЭЗ

383 Га



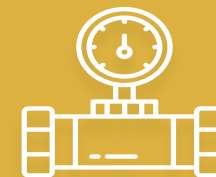
ЭЛЕКТРОЭНЕРГИЯ

26,5 МВт
резерв ПС 110/10кВ



ВОДОСНАБЖЕНИЕ

15 тыс. м³/сут



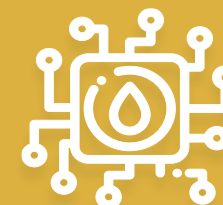
УЧАСТКИ

47 тыс. руб./Га аренда
4,6 млн руб./Га
выкуп в собственность



ГАЗОСНАБЖЕНИЕ

15 тыс. м³/час



ВОДООТВЕДЕНИЕ

15 тыс. м³/сут

Площадка «Особая экономическая зона в г. Орск»



182 Га
Площадь

**Земли промышленности
и с/х земли**
Назначение

**Муниципальная
собственность**
Собственник

56:43:0319001 (10 уч.)
Кадастровый Q:

- Электроэнергия **6,29** руб./кВт ч.
- Газоснабжение **8,49** руб./м куб
- Водоснабжение **38,32** руб./м куб
- Водоотведение **25,08** руб./м куб
- Ж/д тупик

Доступная инженерная инфраструктура площадки в г. Орск

Подключение к сетям электроснабжения (за 1 МВт):

0 Площадка ОЭЗ
млн руб. г. Орск



6 Татарстан
млн руб.



29 Москва
млн руб.



ПЛОЩАДЬ ОЭЗ

182 Га



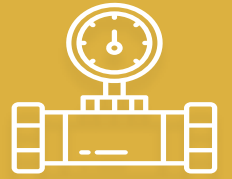
ЭЛЕКТРОЭНЕРГИЯ

12,8 МВт
резерв ПС 110/10кВ



ВОДОСНАБЖЕНИЕ

7,5 тыс. м³/сут



УЧАСТКИ

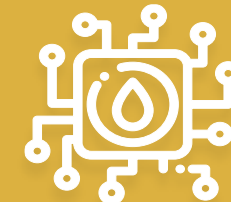
27 тыс. руб./Га аренда

2,3 млн. руб/Га
выкуп в собственность



ГАЗОСНАБЖЕНИЕ

6,8 тыс. м³/час



ВОДООТВЕДЕНИЕ

7,5 тыс. м³/сут

Свяжитесь с нами для получения подробной информации



Оренбуржье
особая
экономическая
зона



investinorenburg.ru

**Агентство инвестиционного
развития**

Телефон: 8 (3532) 32-50-55
Email: welcome@orbinvest.ru

460006, Оренбургская область
г. Оренбург, ул. Советская, д. 27



orenssez.ru

**Оренбуржье
особая экономическая зона**

Телефон: 8 (3532) 44-21-55
Email: sezoren@orbinvest.ru

460006, Оренбургская область
г. Оренбург, ул. Советская, д. 27



mineconomy.orb.ru

**Министерство экономического
развития, инвестиций, туризма и
внешних связей Оренбургской области**

Телефон: 8 (3532) 78-60-19
Email: office22@mail.orb.ru

460006, Оренбургская область
г. Оренбург, ул. Советская, д. 27